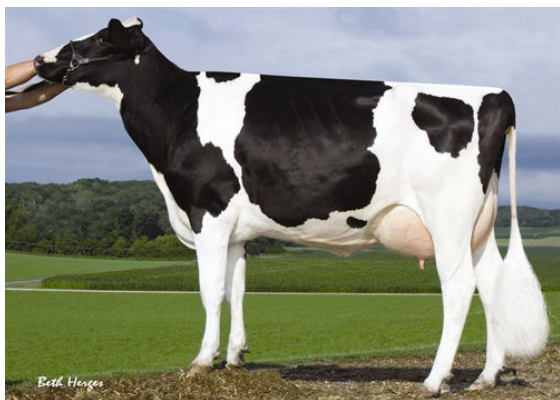




PROGENESIS FORTUNE
 SANDY-VALLEYERNITY EX-92-5YR-USA DOM
 EDG RUBICON
 SANDY-VALLEY MORGAN ERA GP-83-2YR-USA GMD DOM
 S-S-I BOOKEM MORGAN
 SANDY-VALLEY RBS EMERALD VG-88-6YR-USA GMD



SANDY-VALLEY PLANE SAPPHIRE
 FOURTH DAM

GLPI +2463 PRO\$ 715				
DPF RDF BLF BYF MWF CVF	HH1F HH2F HH3F HH4F HH5F HH6F HCDF HMWF			
Reg. #: HO840M3140616308	aAa: 432516 AVM: 345			
Nasc: 05/26/2017	Kappa Caseína: AA Beta Caseína: A1A2			
PRODUÇÃO 31 Rebanhos 65 Filhas 95% Rep. GEBV 24*DEC				
Leite kg 365	Gordura kg 12	Gordura % -0.02	Proteína kg 17	Proteína % +0.03
Eficiência Alimentar 104	BMR 103	Eficiência em Metano 100		
Média das Filhas Leite 12,426 kg Gordura 495 kg Proteína 405 kg				

SAÚDE e REPRODUÇÃO		Immunity 98
Perm. Rebanho	101	Imunidade das Vitelas 100
C.S.	104	Facilidade de Parto 98
Fertilidade Filhas	101	Facilidade de Parto das Filhas 108
Escore de Condição Corporal	100	Velocidade Ordenha 99
Resistência a Mamites	105	Temperamento 104
Persistência Lactação	97	Resistência Doença Metabólica 104

CONFORMAÇÃO		26 Rebanhos 60 Filhas 91% Rep. GEBV 24*DEC
Conformação	-10	Força Leiteira -10
Sistema Mamário	-4	Garupa -12
Pernas & Pés	-9	% B+ ou Melhor 48

